

Datos, proyectos y plantillas. QGIS básico

000R Team

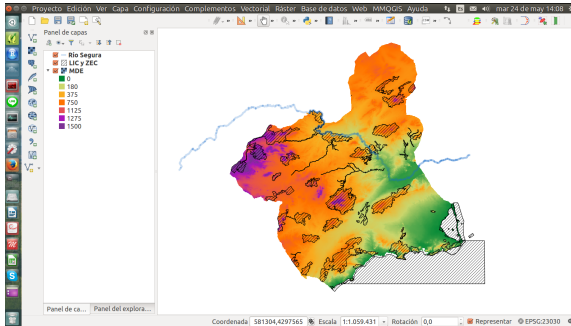
2015–16



- Cliente SIG de escritorio libre y open source
- <http://qgis.org/es/site/>
- Interfaz intuitiva y amplia serie de herramientas instalables (plugins o complementos)

Interfaz de QGIS

- Ventana de visualización
- Paneles (capas y explorador)
- Barras de herramientas
 - Proyecto ¿Qué es?
 - Complementos ¿Cuales?
 - Configuración mínima



Primeros pasos

- Abrir proyecto
 - Proyección por defecto EPSG:25830 o ETRS89 / UTM zone 30N
 - Proyección al vuelo
 - Otros <http://spatialreference.org/ref/epsg/>
 - Cargar capas
 - Vectoriales
 - Ráster
 - Servidores cartográficos
-
- Tablas de atributos
 - Propiedades (estilos, etiquetas, ...)

Documentación general

- Documento del IGN sobre servicios web
- Portal oficial IDEE con información de los servicios cartográficos

Ortofotos de toda España

- PNOA máxima actualidad
<http://www.idee.es/wms/PNOA/PNOA?>
- PNOA histórico
<http://www.ign.es/wms/pnoa-historico?>

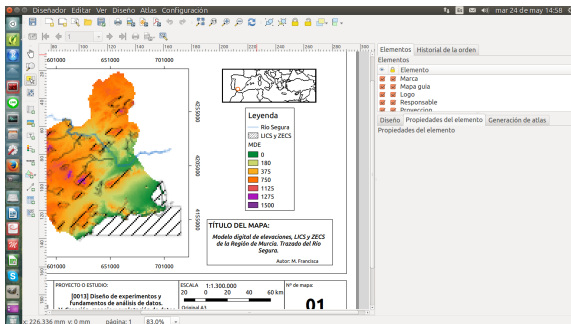
Mapas diversos (España)

- Mapas base España
<http://www.ign.es/wms-inspire/ign-base>
- Mapa Forestal [http:](http://wms.magrama.es/sig/Biodiversidad/MFE/wms.aspx?)
[//wms.magrama.es/sig/Biodiversidad/MFE/wms.aspx?](http://wms.magrama.es/sig/Biodiversidad/MFE/wms.aspx?)
- Catastro <http://ovc.catastro.meh.es/Cartografia/WMS/ServidorWMS.aspx>
- Unidades administrativas España (municipios y comarcas)
http://iderm.imida.es//arcgis/services/UNIDADES_ADMINISTRATIVAS/Uds_admin_UTM_ETRS89/MapServer/WSServer

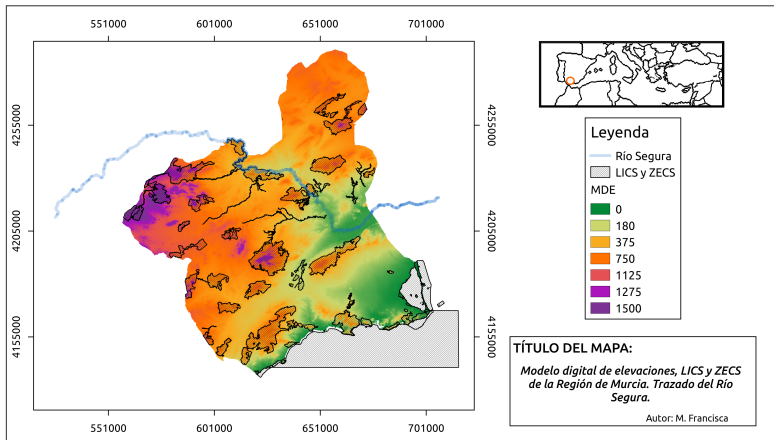
- 2010 http://iderm.imida.es/arcgis/services/AGRICULTURA_Y_GANADERIA/SIGPAC2010_USO_GCS_ETRS89/MapServer/WMSServer
- 2011 http://iderm.imida.es/arcgis/services/AGRICULTURA_Y_GANADERIA/SIGPAC2011_USO_GCS_ETRS89/MapServer/WMSServer
- 2012 http://iderm.imida.es/arcgis/services/AGRICULTURA_Y_GANADERIA/SIGPAC2012_USO_GCS_ETRS89/MapServer/WMSServer
- 2103 http://iderm.imida.es/arcgis/services/AGRICULTURA_Y_GANADERIA/SIGPAC201_USO_GCS_ETRS89/MapServer/WMSServer

Diseñador de impresión

- Ventana de visualización
- Barras de herramientas
- Paneles
- Elementos: leyenda, mapa, escalas, ...



Mapa resultado



RESPONSABLE DE ESTUDIO O PROYECTO:

00R team

PROYECTO O ESTUDIO:

[0013] Diseño de experimentos y fundamentos de análisis de datos.
V. Creación, manejo y explotación de datos espaciales.

ESCALA 1:1.300.000

20 0 20 40 60 km

Original A3

Sistema de proyección: UTM, Huso 30, ETRS86

Nº de mapa:

01

Preparando los próximos talleres

Primeros pasos con R

Documento taller01Ede.Rmd

Aplicación móvil IGN. Mapas de España

